



ZOMMER

КАТАЛОГ ПРОДУКЦИИ



Обимед Рус

СОДЕРЖАНИЕ

ЭЛЕКТРООБОРУДОВАНИЕ	07	СИСТЕМА ОХЛАЖДЕНИЯ	41	ФИЛЬТРЫ	70
ДАТЧИКИ	08	НАСОСЫ ВОДЯНЫЕ	42	ВОЗДУШНЫЕ	71
ПРОВОДА ВЫСОКОВОЛЬТНЫЕ	17	ПАТРУБКИ РАДИАТОРА	43	МАСЛЯНЫЕ	71
ПЕРЕКЛЮЧАТЕЛИ ПОДРУЛЕВЫЕ	18	ТЕРМОСТАТЫ	45	ТОПЛИВНЫЕ	72
МОТОРЫ СТЕКЛОПОДЪЕМНИКА	19	ЭЛЕКТРОВЕНТИЛЯТОРЫ С КРЫЛЬЧАТКОЙ	46		
РЕЛЕ	19			ЭЛЕКТРОБЕНЗОНАСОСЫ	73
КАТУШКИ ЗАЖИГАНИЯ	20			ЭЛЕКТРОБЕНЗОНАСОСЫ	74
				КЛАПАНА РЕДУКЦИОННЫЕ	75
ДЕТАЛИ ПОДВЕСКИ	21	СИСТЕМА СТЕКЛООЧИСТКИ	47		
АМОРТИЗАТОРЫ	22	МОТОР СТЕКЛООМЫВАТЕЛЯ	48	ХОМУТЫ	76
ШАРОВЫЕ ОПОРЫ	24	НАСОСЫ СТЕКЛООМЫВАТЕЛЯ	48		
		СТЕКЛООЧИСТИТЕЛИ В СБОРЕ	49		
		МОТОРЕДУКТОРЫ СТЕКЛООЧИСТИТЕЛЯ	50		
		ТРАПЕЦИИ СТЕКЛООЧИСТИТЕЛЯ	51		
		РЫЧАГИ СТЕКЛООЧИСТИТЕЛЯ	52		
		ЩЕТКИ СТЕКЛООЧИСТИТЕЛЯ (КАРКАСНЫЕ)	53		
ПОДШИПНИКИ	25				
ПОДШИПНИКИ	25	СТУПИЦЫ КОЛЕСА	54		
РОЛИКИ	28				
		КАМЕРЫ АВТОМОБИЛЬНЫЕ	56		
РЕМНИ	30	ТОРМОЗНАЯ СИСТЕМА	59		
РЕМНИ ГРМ	31	ВАКУУМНЫЕ УСИЛИТЕЛИ ТОРМОЗОВ	60		
КОМПЛЕКТЫ ГРМ	31	КОЛОДКИ ТОРМОЗНЫЕ	61		
ЗУБЧАТЫЕ	32	ТОРМОЗНЫЕ ШЛАНГИ	62		
КЛИНОВЫЕ	33				
ПОЛИКЛИНОВЫЕ	34				
		ТРАНСМИССИЯ	63		
РУЛЕВОЕ УПРАВЛЕНИЕ	35	КОМПЛЕКТЫ СЦЕПЛЕНИЯ	64		
НАКОНЕЧНИКИ РУЛЕВОЙ ТЯГИ	36	ДИСКИ СЦЕПЛЕНИЯ	66		
		МУФТЫ СЦЕПЛЕНИЯ	67		
		КРЕСТОВИНЫ	67		
		ШРУСЫ	68		
		ПРИВОД ПЕРЕДНИХ КОЛЕС	69		
		ПЫЛЬНИКИ ПРИВОДА	69		
СИСТЕМА ОТОПЛЕНИЯ	37				
МОТОРЫ ОТОПИТЕЛЯ	38				
ПАТРУБКИ ОТОПИТЕЛЯ	39				
НАСОСЫ ДОПОЛНИТЕЛЬНЫЕ	40				
ШЛАНГИ ОТОПИТЕЛЯ	40				



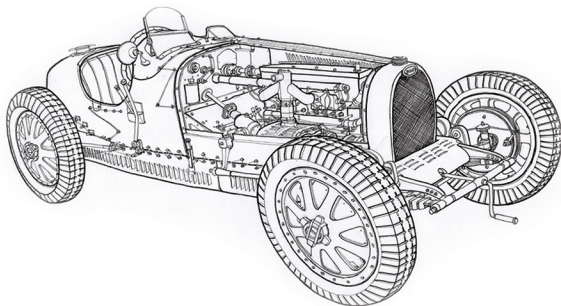
ZOMMER





Электрооборудование ZOMMER представлено:

- Датчиками
- Моторредукторами стеклоподъемника
- Высоковольтными проводами
- Катушками зажигания
- Реле
- Регуляторами холостого хода
- Подрулевыми переключателями
- Моторами омывателя и отопителя





Электрооборудование

Датчики включения вентилятора



2103-2828010 (TM 108) 92-87°C

Применяемость: для а/м ВАЗ 2101-2107, 2121-2123, М-2141, Таврия, ГАЗ
 Номинальное напряжение: 12 В
 Ток нагрузки: 1 А
 Температура вкл./выкл.: 92-87°C
 Габариты: 50x25x25 мм
 Масса: 0,05 кг

артикул: 17038



2101-3828010 (TM 108) 88-83°C

Применяемость: для а/м ВАЗ 2106, ГАЗ дв. 406, Таврия
 Номинальное напряжение: 12 В
 Ток нагрузки: 1 А
 Температура вкл./выкл.: 88-83°C
 Габариты: 50x25x25 мм
 Масса: 0,05 кг

артикул: 17029



2108-3828010 (TM 108) 99-94°C

Применяемость: для а/м ВАЗ 2108, 2110, 1111
 Номинальное напряжение: 12 В
 Ток нагрузки: 1 А
 Температура вкл./выкл.: 99-94°C
 Габариты: 50x25x25 мм
 Масса: 0,05 кг

артикул: 17031

Регуляторы холостого хода



2112-1148300

Применяемость: для а/м ВАЗ 21063-2112, Славута, Таврия, ЗАЗ Шанс и их модификации

артикул: 17038



21203-1148300-02

Применяемость: для а/м ВАЗ 21213, 2123
 Рабочий ход штока при перемещении на 250 шагов: 10,4±0,04 мм
 Сопротивление обмоток (53±5,3) Ом
 Габариты: 66x54x32 мм
 Масса: 0,15 кг

артикул: 17168

Датчики скорости

Датчик скорости 6 имп. круглый разъем

342.3843



Применяемость: для а/м ГАЗ 3110, VA3 Патриот
 Номинальное напряжение: 12 В
 Рабочий диапазон напряжения
 - по цели контакта "1" от 7 до 15 В
 - по цели контакта "2"
 при токе нагрузки не более 20 мА; от 5 до 15 В
 Максимальный ток потребления:
 по цели контакта "1"
 при напряжении (10,5±0,2) В: не более 15 мА
 Рабочий диапазон температуры
 окружающего воздуха от -40° до +125°С

артикул: 17052

Датчик скорости

2170-3843010



Применяемость: для а/м VA3 2170, 2190
 Ток нагрузки: 0,15 А
 Габариты: 43x30x89 мм
 Масса: 0,1 кг

артикул: 17167

Датчик скорости 6 имп.

343.3843



Применяемость: для а/м VA3 3163,
 VA3 2110-2112 и 2108-2115
 с электронным спидометром кроме
 ЗСУД "СМ" и "Январь-4.1"
 6 импульсный
 Номинальное напряжение:
 По цели контакта 1, В - от 7 до 15
 По цели контакта 2, В - от 5 до 15
 Габариты: 21x32x76 мм
 Масса: 0,025

артикул: 17720

Датчик скорости

1118-3843010



Применяемость: для а/м VA3 1118
 Номинальное напряжение:
 По цели контакта 1, В - от 7 до 15
 По цели контакта 2, В - от 5 до 15
 Габариты: 35x35x94 мм
 Масса: 0,04 кг

артикул: 17766

Датчик скорости 6 имп.

301.3843



Применяемость: для а/м VA3 21083-2110,
 21214 с "Bosch" 1.5.4, М 1.5.4М, МР 7.0,
 "Январь-5.1", "Январь-5.1.1"
 при наличии комбинации приборов
 с гибким валом
 6 импульсный
 Габариты: 85x25x180 мм
 Масса: 0,065 кг

артикул: 17721

Датчик сигнала торможения

5320-3720010 (MM-125)



Применяемость: для а/м КАМАЗ, ПАЗ
 Габариты: 30x30x40 мм
 Масса: 0,034 кг

артикул: 17033

Датчики аварийного давления масла



2101-3810600 (MM111B)

Применяемость: для а/м ГАЗ, УАЗ
 Пределы размыкания/замыкания:
 от 0,4 до 0,8 кгс/см²
 Габариты: 55,5x30x27 мм
 Масса: 0,1 кг

артикул: 17016



2101-3810600 (MM120)

Применяемость: для а/м ВАЗ
 Пределы размыкания/замыкания:
 от 0,2 до 0,6 кгс/см²
 Габариты: 45x23x23 мм
 Масса: 0,17 кг

артикул: 17017



6012.3829 (MM111D)

Применяемость: для а/м ГАЗ, ПАЗ, ЗИЛ, УРАЛ, КамАЗ, МТЗ, ЧТЗ
 Пределы размыкания/замыкания:
 от 0,4 до 0,8 кгс/см²
 Габариты: 42x23x13 мм
 Масса: 0,08 кг

артикул: 17018

Датчики давления масла



MM358-3829010

Применяемость: для а/м ГАЗ-2410, ГАЗ-3302,
 ГАЗ-53, ГАЗ-66, РАФ, УАЗ-452, 469,
 ПАЗ, ЗИЛ-431610, ЛуАЗ
 Пределы размыкания/замыкания:
 от 0 до 6 кгс/см²
 Габариты: 70x55x55 мм
 Масса: 0,2 кг

артикул: 17019



23.3829

Применяемость: для а/м ГАЗ 3302,
 ГАЗ 3110, УАЗ с дв. 406
 Пределы размыкания/замыкания:
 от 0 до 4,5 кгс/см²
 Габариты: 70x55x55 мм
 Масса: 0,1 кг

артикул: 17021



MM355-3829010

Применяемость: для а/м ЗИЛ, МАЗ
 Пределы размыкания/замыкания:
 от 0,4 до 10 кгс/см²
 Габариты: 70x55x55 мм
 Масса: 0,2 кг

артикул: 17020



MM393A

Применяемость: для а/м ВАЗ 2121
 Пределы размыкания/замыкания:
 от 0 до 8 кгс/см²
 Габариты: 55x55x73,5 мм
 Масса: 0,2 кг

артикул: 17116

Датчики давления масла



2312.3829

Применяемость: для а/м ГАЗ с дв. 405.22, 406.21, 514

Пределы размыкания/замыкания:

от 0,2 до 6 кгс/см²

Габариты: 55x55x78 мм

Масса: 0,2 кг

артикул: 17719



3902.3829

Применяемость: для а/м ГАЗ с дв. 560, 245, ЧТЗ

Пределы размыкания/замыкания:

от 0 до 10 кгс/см²

Габариты: 55x55x79 мм

Масса: 0,2 кг

артикул: 17717



MM370 (6402.3829)

Применяемость: для а/м МАЗ, Намаз, КраЗ, Урал

Пределы размыкания/замыкания:

от 0 до 10 кгс/см²

Габариты: 55x55x74 мм

Масса: 0,18 кг

артикул: 17718

Датчики положения дроссельной заслонки



2112-1148200

Применяемость: для а/м ВАЗ 2109-2115, 2110

и их модификациях с инж. двигателем

Масса: 0,022 кг

Габариты: 25x45x60 мм

Напряжение питания: 5±0,05 В

Входное сопротивление: 6800±20% Ом

Наработка: не менее 3600 ч

Износостойчивость:

не менее 2000000 циклов

артикул: 17045



406-1130000

Применяемость: для а/м ГАЗ 3110, ГАЗ 3302 с дв. 406,

УАЗ Patriot с дв. 409.10

Работоспособность при t° окружающей

среды: от - 40 до + 125° С

Работоспособность при напряжении

в бортовой сети: от 7,5 до 14,2 В

Масса: не более 0,03 кг

Габариты: 68x48x17 мм

артикул: 17046

Датчики температуры охлаждающей жидкости



1118-3851010 (27.3828)

Применяемость: для а/м ВАЗ 1118, 2170
 Диапазон измеряемых температур:
 от +40 до +130 °С
 Габариты: 50x25x25 мм
 Масса: 0,05 кг
 Ток нагрузки: 0,25 А

артикул: 17028



2101-3808600 (ТМ106)

Применяемость: для а/м ВАЗ 2101-2108, 111
 Диапазон измеряемых температур:
 от +40 до +120 °С
 Габариты: 40x20x20 мм
 Масса: 0,045 кг
 Ток нагрузки: 0,1 А

артикул: 17025



2112-3851010-01 (23.3828)

Применяемость: для а/м ВАЗ 2108-2115 инж., 2110-2112, 2190-2194
 Диапазон измеряемых температур:
 от +40 до +120 °С
 Габариты: 50x23x23 мм
 Масса: 0,045 кг
 Ток нагрузки: 0,1 А

артикул: 17022



2140-380860 (ТМ106-10)

Применяемость: для а/м ЗИЛ, ВАЗ, ГАЗ
 Диапазон измеряемых температур:
 от +40 до +130 °С
 Габариты: 50x25x25 мм
 Масса: 0,045 кг
 Ток нагрузки: 0,25 А

артикул: 17026



406-3851010 (19.3828)

Применяемость: для а/м с дв. ЗМЗ 406,
 409, 514, ВАЗ 2108, УАЗ 3160
 Диапазон измеряемых температур:
 от +40 до +130 °С
 Габариты: 45x18,4x21 мм
 Масса: 0,03 кг

артикул: 17027



5320-3828030 (ТМ111)

Применяемость: для а/м КАМАЗ, МАЗ, БельАЗ,
 ЛАЗ, РАО, ПАЗ, Т-4А, Т-149, К-701, ДТ-75
 Температура замыкания контактов:
 98 - 104 °С
 Габариты: 40x20x20 мм
 Масса: 0,034 кг
 Ток нагрузки: 0,25 А

артикул: 17032



ТМ100

Применяемость: для а/м ЗИЛ, ГАЗ, УАЗ,
 МАЗ, КАМАЗ
 Диапазон измеряемых температур:
 от +40 до +120 °С
 Габариты: 46,5x25,5x22 мм
 Масса: 0,045 кг
 Ток нагрузки: 0,1 А

артикул: 17023



ТМ100А

Применяемость: для а/м Москвич, ЗАЗ, Таврия, КАМАЗ
 Диапазон измеряемых температур:
 от +40 до +120 °С
 Габариты: 46,5x25,5x22 мм
 Масса: 0,045 кг
 Ток нагрузки: 0,1 А

артикул: 17024

Выключатели света заднего хода

**2108-3710410 (55.3710)**

Применяемость: для а/м ВАЗ 2108-2109, ПП
 Включение света при заднем ходе
 Количество положений: 2
 Масса: 0,04 кг

артикул: 17034

**5320-3710136 (BK418Д)**

Применяемость: для а/м ВАЗ, УАЗ, ЗИЛ, МАЗ, КамАЗ
 Включение света при заднем ходе
 Количество положений: 2
 Масса: 0,048 кг

артикул: 17035

**BK418**

Применяемость: для а/м ВАЗ, УАЗ, ЗИЛ, МАЗ, КамАЗ
 Включение света при заднем ходе
 Количество положений: 2
 Масса: 0,027 кг

артикул: 17037

**24-3716000 (BK403)**

Применяемость: для а/м ГАЗ, ВАЗ, КамАЗ
 Включение света при заднем ходе
 Количество положений: 2
 Масса: 0,065 кг

артикул: 17036

Датчики положения коленчатого вала

**2112-3847010**

Применяемость: для а/м ВАЗ 2108-2115,
 2110, 2123, 2131
 Сопротивление обмотки датчика: 570-750 Ом
 Индуктивность обмотки:
 200-420 мГн
 Габариты: 30x45x69 мм
 Масса: 0,052 кг

артикул: 17041

**406.3847060-01 (23.3847) (35.3847)**

Применяемость: для а/м с дв. ЗМЗ 405, 406, 409, УМЗ 4213, 420.10
 Масса: 0,066 кг
 Габариты: 680x42x45 мм

артикул: 17042

Датчики массового расхода воздуха



21083-1130010-20 (B-116)

Применяемость: для а/м ВАЗ 2108-2115, 2121, 2123, 1118 с контроллерами М7.9.7, Январь 72

артикул: 17914



21083-1130010-10 (B-37)

Применяемость: для а/м ВАЗ 2108-2115, 2121, 2131 с контроллерами Январь 5.11, 5.12, 5.13, М1.5.4, МР7.0, МР9.7, ГАЗ 3110, ГАЗ 3302, ГАЗ 2310, УАЗ Хантер, Патриот с двиг. ЗМЗ 405, 409

артикул: 17915



20.3855-10

Применяемость: для а/м ГАЗ, УАЗ с блоком МИКАС П1
Массовый расход воздуха: от 10 до 480 кг/ч

артикул: 17916



20.3855

Применяемость: для а/м ГАЗ, УАЗ с двиг. семейства ЗМЗ 406 с блоками управления МИКАС Т1, МИКАС Т2

артикул: 17917



40.7282

Применяемость: для а/м ГАЗ-3110 и мод.

артикул: 17051



2104-1130010

Применяемость: для а/м ВАЗ 2104, 2107 с инжекторным двигателем

артикул: 17665

Датчики уровня топлива



21083-3827010-01

Применяемость: для а/м ВАЗ 21083-2115
Номинальное напряжение: 12 В
Радиус рычага: 114 мм
Полное сопротивление реостата: 260 Ом
Масса: 0,14 кг

артикул: 17637



21102-3827010

Применяемость: для а/м ВАЗ 2110-2112, 2113-2115
Номинальное напряжение: 12 В
Радиус рычага: 95 мм
Полное сопротивление реостата: 330 Ом
Масса: 0,1 кг

артикул: 17639



2104-3827010

Применяемость: для а/м ВАЗ 2104
Номинальное напряжение: 12 В
Радиус рычага: 183 мм
Полное сопротивление реостата: 330 Ом
Масса: 0,14 кг

артикул: 17639



21213-3827010-01

Применяемость: для а/м ВАЗ 21213
Номинальное напряжение: 12 В
Радиус рычага: 110 мм
Полное сопротивление реостата: 250 Ом
Масса: 0,12 кг

артикул: 17640



2108-3827010

Применяемость: для а/м ВАЗ 2108
Номинальное напряжение: 12 В
Радиус рычага: 114 мм
Полное сопротивление реостата: 330 Ом
Масса: 0,14 кг

артикул: 17641



2101-1101125

Применяемость: для а/м ВАЗ 2101-2103, 2105-2107
Номинальное напряжение: 12 В
Радиус рычага: 290 мм
Полное сопротивление реостата: 345 Ом
Масса: 0,2 кг

артикул: 17642



2121-3827010

Применяемость: для а/м ВАЗ 2121
Номинальное напряжение: 12 В
Радиус рычага: 110 мм
Полное сопротивление реостата: 350 Ом
Масса: 0,13 кг

артикул: 17794



1118-3827010

Применяемость: для а/м ВАЗ 1117-1119
Номинальное напряжение: 12 В
Полное сопротивление реостата: 330 Ом
Масса: 0,14 кг

артикул: 17785



21101-3827010

Применяемость: для а/м ВАЗ 2110-2112
Номинальное напряжение: 12 В
Полное сопротивление реостата: 325 Ом
Масса: 0,11 кг

артикул: 17786



11.3827

Применяемость: для а/м ГАЗ 3302, 2705, 3310 с пл. баком 60л
Номинальное напряжение: 12 В
Радиус рычага: 195 мм
Полное сопротивление реостата: 330 Ом
Масса: 0,15 кг

артикул: 18008



16.3827

Применяемость: для а/м ГАЗ 53, 66, 3307, 3309
Номинальное напряжение: 12 В
Радиус рычага: 305 мм
Полное сопротивление реостата: 90 Ом
Масса: 0,13 кг

артикул: 18007

Кислородные датчики



27.3855

Применяемость: для а/м ГАЗ 3105, 3302 с МИКАС 71 Евро 2; УАЗ с МИКАС 7.2 Евро 2
Масса датчика: 0,1 кг

артикул: 17763



25.368889

Применяемость: для а/м ГАЗ, УАЗ с МИКАС 11 Евро 2; ГАЗ, УАЗ с М 10.3 дв. УМЗ Евро 3; ГАЗ с МИКАС 11 Евро 3 с дв. ЗМЗ, Chrysler
Масса датчика: 0,1 кг

артикул: 17764

Датчики положения распределительного вала



406.3847050-10 (36.3847)

Применяемость: для а/м ГАЗ 3110, ГАЗ 3302, с дв. ЗМЗ 406, УАЗ Patriot с дв. ЗМЗ 409.10
Рабочая температура: от -40 до +135 °С
Максимальный ток нагрузки: 30 мА
Напряжение питания: 12 В
Масса: не более 0,04 кг

артикул: 17044



2111-3706040 (50.3855)

Применяемость: для а/м ВАЗ с 8 кл. инжекторным двигателем
Рабочая температура: от -40 до +120 °С
Максимальный ток нагрузки: 40 мА
Напряжение питания: 12 В
Масса: не более 0,08 кг

артикул: 17043



21.3847

Применяемость: для а/м ВАЗ с 16 кл. инж. двигателем
Максимальный ток нагрузки: 40 мА
Габариты: 64x50x52 мм
Масса: 0,03 кг

артикул: 17722

Провода высоковольтные

Артикул	Маркировка	Технические характеристики	Применяемость
17014	2111-3707080	Напряжение пробоя: не менее 35 кВ	для а/м ВАЗ 2110-2112 с 8-клапанными инжекторным двиг.
17013	2101-3707080	Рабочая температура: от: - 40 до + 220 ° С	для а/м ВАЗ 2101-2107 с карбюраторным двиг.
17012	2112-3707080	Распределенное сопротивление кабеля: 16 кОм/м	для а/м ВАЗ 2110-2112 с 16-клапанными инжекторным двиг.
17015	2108-3707080		для а/м ВАЗ 2108-2110 с карбюраторным двиг.
17010	406-3707244		для а/м с двиг. ЗМЗ 406
17011	402-3707244		для а/м с двиг. ЗМЗ 402



Переключатели подрулевые



2105-3709310-30

Применяемость: для а/м ВАЗ 2106
(3-х позиционный)
Поворотов, света, стеклоочистителей

артикул: 17797



2105-3709310-10

Применяемость: для а/м ВАЗ 2104,
2105, 2107, 2121 (2-х позиционный)
Поворотов, света, стеклоочистителей

артикул: 17798



2108-3709305-01

Применяемость: для а/м ВАЗ 2108-2115, ЗАЗ 1102-1105
Поворотов, света, стеклоочистителей

артикул: 17799



2108-3709330

Применяемость: для а/м ВАЗ 2108-2115,
М 2141. Поворотов и света

артикул: 17800



2108-3709340

Применяемость: для а/м ВАЗ
2108-2115, М 2141.
Стеклоочистителя и омывателя

артикул: 17801



2123-3709305-01

Применяемость: для а/м ВАЗ 2123, 2170
Поворотов, света, стеклоочистителей

артикул: 17802



2123-3709330

Применяемость: для а/м ВАЗ 2123, 1118, 2170
Поворотов и света

артикул: 17803



2123-3709340

Применяемость: для а/м ВАЗ 2123
Стеклоочистителя и омывателя

артикул: 17804



1118-3709340

Применяемость: для а/м ВАЗ 1118, 1119,
2170 с кнопками управления
бортового компьютера.
Стеклоочистителя и омывателя

артикул: 17805



1118-3709305

Применяемость: для а/м ВАЗ 1118, 1119,
2170 с кнопками управления
бортового компьютера.
Стеклоочистителя и омывателя

артикул: 17806



9602-3709

Применяемость: для а/м ГАЗ 2410
Поворотов и света

артикул: 17809



3302-3709100

Применяемость: для а/м ГАЗ 3302
Поворотов и света

артикул: 17807



3302-3709200

Применяемость: для а/м ГАЗ 3302
Стеклоочистителя и омывателя

артикул: 17808

Моторредукторы стеклоподъемника



2110-3730611-01

Применяемость: для а/м ВАЗ 2108-2112
Напряжение: 12 В
Масса: 0,55 кг
(левый)

артикул: 17067



2110-3730610-01

Применяемость: для а/м ВАЗ 2108-2112
Напряжение: 12 В
Масса: 0,55 кг
(правый)

артикул: 17068



2109-3730611

Применяемость: для а/м ВАЗ 2108-2115
Напряжение: 12 В
Масса: 0,55 кг
(передний левый, задний правый)

артикул: 17063



2109-3730610

Применяемость: для а/м ВАЗ 2108-2115
Напряжение: 12 В
Масса: 0,55 кг
(передний правый, задний левый)

артикул: 17064



2123-3730611

Применяемость: для а/м ВАЗ 1118, ВАЗ 2123
Напряжение: 12 В
Масса: 0,55 кг
(левый)

артикул: 17065



2123-3730610

Применяемость: для а/м ВАЗ 1118, ВАЗ 2123
Напряжение: 12 В
Масса: 0,55 кг
(правый)

артикул: 17066

Реле стартера



738.3747

Применяемость: для а/м ГАЗ 3102, 3307
Напряжение: 12 В

артикул: 17531



738.3747-20

Применяемость: для а/м НАМАЗ, ЗИЛ, МАЗ
Напряжение: 24 В

артикул: 17532



75.3777-12

4х контактное замыкающее
Напряжение: 12 В

артикул: 17533



90.3747-10

4х контактное замыкающее
с кронштейном
Напряжение: 12 В

артикул: 17534

Катушки зажигания



405.3705-03

Применяемость: для а/м с дв. ЗМЗ 405
 Диапазон рабочих температур:
 от -40 до +140 °С
 Габариты: 60x80x60 мм
 Масса: 0,62 кг
 Номинальное напряжение питания: 12 В

артикул: 17537



2111-3705010

Применяемость: для а/м с дв. ВАЗ 2110-2115,
 118, 2170 Вкл.
 Диапазон рабочих температур:
 от -40 до +130 °С
 Габариты: 100x90x90 мм
 Масса: 0,672 кг
 Номинальное напряжение питания: 12 В

артикул: 17536



2112-3705010-03

Применяемость: для а/м ВАЗ 2108-2115,
 ВАЗ 2110-2112
 Диапазон рабочих температур:
 от -40 до +130 °С
 Габариты: 85,5x111x117,9 мм
 Масса: 1,1 кг
 Номинальное напряжение питания: 12 В

артикул: 17539



2112-3705010-12

Применяемость: для а/м ВАЗ 2110-2112, 2170 Вкл.
 Диапазон рабочих температур:
 от -40 до +140 °С
 Габариты: 50x36x36 мм
 Масса: 0,19 кг
 Номинальное напряжение питания: 12 В

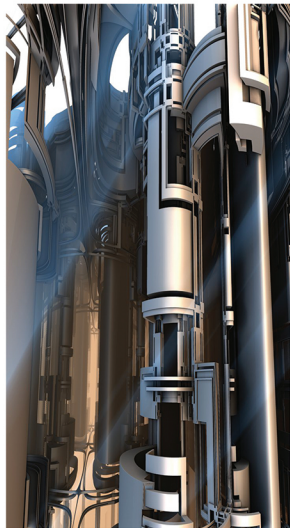
артикул: 17535



406.3705

Применяемость: для а/м с дв. ЗМЗ 406
 Диапазон рабочих температур:
 от -40 до +140 °С
 Габариты: 77x82,5x71 мм
 Масса: 0,65 кг
 Номинальное напряжение питания: 12 В

артикул: 17538



Детали подвески

Амортизаторы

Артикул

Маркировка

Технические характеристики

17329	2108-2905003-20	Амортизатор подвески (патрон) для а/м ВАЗ 2108-2115, передний газонап.
17332	2108-2905003-30	Амортизатор подвески (патрон) пер.масл. Для а/м ВАЗ 2108-2115, передний
17335	2108-2915004-20	Амортизатор подвески для а/м ВАЗ 2108-2115, задний газонап.
17336	2108-2915004-30	Амортизатор подвески для а/м ВАЗ 2108-2115, задний масляный
17330	2108-2905003-21	Стойка для а/м ВАЗ 2108-2115, передняя левая газонап.
17333	2108-2905003-31	Стойка для а/м ВАЗ 2108-2115, передняя левая масляная
17331	2108-2905002-21	Стойка для а/м ВАЗ 2108-2115, передняя правая газонап.
17334	2108-2905002-31	Стойка для а/м ВАЗ 2108-2115, передняя правая масляная
17337	2110-2905003-20	Амортизатор подвески (патрон) для а/м ВАЗ 2110-2112, передний газонап.
17340	2110-2905003-30	Амортизатор подвески (патрон) для а/м ВАЗ 2110-2112, передний масляный
17343	2110-2915004-20	Амортизатор подвески для а/м ВАЗ 2110-2112, задний газонап.
17344	2110-2915004-30	Амортизатор подвески для а/м ВАЗ 2110-2112, задний масляный
17338	2110-2905003-21	Стойка для а/м ВАЗ 2110-2112, передняя левая газонап.
17341	2110-2905003-31	Стойка для а/м ВАЗ 2110-2112, передняя левая масляная
17339	2110-2905002-21	Стойка для а/м ВАЗ 2110-2112, передняя правая газонап.
17342	2110-2905002-31	Стойка для а/м ВАЗ 2110-2112, передняя правая масляная
17356	2170-2905003-20	Амортизатор подвески (патрон) для а/м ВАЗ 2170-2172, передний газонап.
17355	2170-2905003-30	Амортизатор подвески (патрон) для а/м ВАЗ 2170-2172, передний масляный
17361	2170-2915004-20	Амортизатор подвески для а/м ВАЗ 2170-2172, задний газонап.
17362	2170-2915004-30	Амортизатор подвески для а/м ВАЗ 2170-2172, задний масляный
17358	2170-2905003-21	Стойка для а/м ВАЗ 2170-2172, передняя левая газонап.
17360	2170-2905003-31	Стойка для а/м ВАЗ 2170-2172, передняя левая масляная
17357	2170-2905002-21	Стойка для а/м ВАЗ 2170-2172, передняя правая газонап.
17359	2170-2905002-31	Стойка прав.масл. Для а/м ВАЗ 2170-2172, передняя правая
17347	2121-2915402-20	Амортизатор подвески для а/м ВАЗ 2121, задний газонап.



17348	2121-2915402-30	Амортизатор подвески для а/м ВА3 2121, задний масляный
17345	2121-2905402-20	Амортизатор подвески для а/м ВА3 2121, передний газонап.
17346	2121-2905402-30	Амортизатор подвески для а/м ВА3 2121, передний масляный
17351	2123-2915004-30	Амортизатор подвески для а/м ВА3 2123, задний газонап.
17352	2123-2915004-20	Амортизатор подвески для а/м ВА3 2123, задний масляный
17349	2123-2905004-20	Амортизатор подвески для а/м ВА3 2123, передний газонап.
17350	2123-2905004-30	Амортизатор подвески для а/м ВА3 2123, передний масляный
17365	3102-2915006-20	Амортизатор подвески для а/м ГАЗ 3102-3105, задний газонап.
17366	3102-2915006-30	Амортизатор подвески для а/м ГАЗ 3102-3105, задний масляный
17363	3102-2905004-20	Амортизатор подвески для а/м ГАЗ 3102-3105, передний газонап.
17364	3102-2905004-30	Амортизатор подвески для а/м ГАЗ 3102-3105, передний масляный
17327	2101-2915402-20	Амортизатор подвески для а/м ВА3 2101-2107, задний газонап.
17328	2101-2915402-30	Амортизатор подвески для а/м ВА3 2101-2107, задний масляный
17325	2101-2905402-20	Амортизатор подвески для а/м ВА3 2101-2107, передний газонап.
17326	2101-2905402-30	Амортизатор подвески для а/м ВА3 2101-2107, передний масляный
17991	1118-2915402-30	Амортизатор подвески для а/м ВА3 1117-1119, задний масляный
17354	3302-2905006-20	Амортизатор подвески для а/м ГАЗ 3302, передний/задний, задний газонап.
17353	3302-2905006-30	Амортизатор подвески для а/м ГАЗ 3302, передний/задний, задний масляный
17986	2123-2915004-20	Амортизатор подвески для а/м ГАЗель "Next" задний, ГАЗель "Бизнес" передний/задний
17987	1118-2905003-31	Стойка для а/м ВА3 1117-1119, левая масляная (под коническую пружину)
17988	1118-2905002-31	Стойка для а/м ВА3 1117-1119, правая масляная (под коническую пружину)
17989	1118-2905003-31	Стойка для а/м ВА3 1117-1119, левая масляная (под бочкообразную пружину)
17990	1118-2905002-31	Стойка для а/м ВА3 1117-1119, правая масляная (под бочкообразную пружину)
17983	2190-2915402-30	Амортизатор подвески для а/м ВА3 2190-2192, задний масляный
17984	45-2905006-20	Амортизатор подвески для а/м ГАЗ 2217,2752 "Бизнес", передний
17985	591-2905006-30	Амортизатор подвески для а/м ГАЗ 53, 3307, передний масляный
17863	3151-2905006-30	Амортизатор подвески для а/м УАЗ 3151, 3741 рессорная подвеска, передний/задний масляный
17864	3159-2915006-20	Амортизатор подвески для а/м УАЗ 31519, 3153, 3159, 3162, 3163, 2360 пружинная подвеска, задний газонап.
17865	315195-2905006-20	Амортизатор подвески для а/м УАЗ Hunter (пруж. под-на), 3153, 3159, 3160, 2360, передний газонап.
17866	3162-2905006-20	Амортизатор подвески для а/м УАЗ 3162, 3163 (ноля 1600 мм) пружинная подвеска, передний газонап.
17867	315195-2915006-20	Амортизатор подвески для а/м УАЗ Hunter, 3160 задний газонап.; передний/задний газонап. - 3151, 3741 рессорная подвеска

Шаровые опоры



2108-2904192

Применяемость: для а/м ВАЗ 2108-15

артикул: 17478



2101-2904082

Применяемость: для а/м ВАЗ 2101-07, нижняя

артикул: 17479



2101-2904192

Применяемость: для а/м ВАЗ 2101-07, верхняя

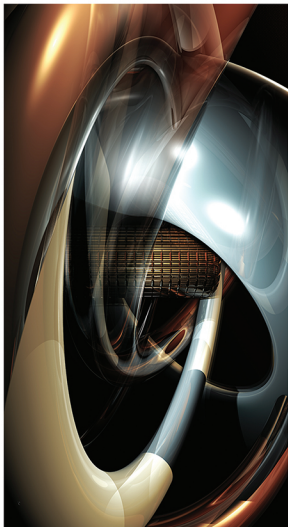
артикул: 17480



2123-2904192

Применяемость: для а/м ВАЗ 2123

артикул: 17481



Подшипники

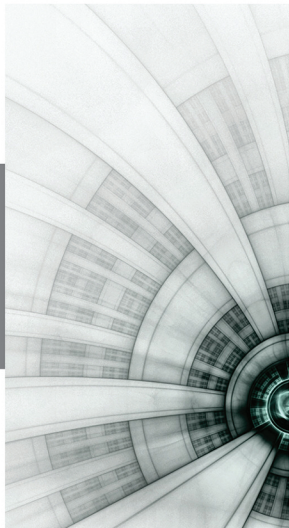
Подшипники (шариковые/роликовые)



Артикул	Маркировка	Внутр. диаметр	Наруж. диаметр	Масса	Грузоподъемность	Характеристики
17454	1000805	d=25 мм	d=37 мм	0,022 кг	3,12 кН	Подшипник рулевого вала для а/м ГАЗ 3110, 3302; ВАЗ 2108-2109
17409	127509	d=45 мм	d=65 мм	0,577 кг	72,5 кН	Подшипник ступицы для а/м УАЗ
17456	180201	d=12 мм	d=32 мм	0,036 кг	6,89 кН	Подшипник для а/м ВАЗ; натяж. ролика ЗМЗ 406; промежуточной шестерни ТНВД КамАЗ
17445	180202	d=15 мм	d=35 мм	0,046 кг	7,8 кН	Подшипник генератора задний для а/м ВАЗ; а/м с дв. ЗМЗ 406
17410	180203	d=17 мм	d=40 мм	0,06 кг	9,56 кН	Подшипник коленвала для а/м ГАЗ 3110, 3302, 3307; УАЗ
17449	180204	d=20 мм	d=47 мм	0,1 кг	12,7 кН	Подшипник рулев кардана для а/м ГАЗ 3307; Ведомого вала гидромолфты задний КамАЗ
17411	180205	d=25 мм	d=52 мм	0,13 кг	14 кН	Подшипник пер.вала для а/м ЗИЛ; КамАЗ
17412	180206	d=30 мм	d=62 мм	0,21 кг	25,35 кН	Подшипник подвесной для а/м ГАЗ 3110, 3302
17444	180302	d=15 мм	d=42 мм	0,08 кг	11,4 кН	Подшипник генератора передний для а/м ВАЗ; а/м с дв. ЗМЗ 406
17447	180303	d=17 мм	d=47 мм	0,11 кг	23,5 кН	Подшипник генератора для а/м ВАЗ 2110; а/м с дв. ЗМЗ 406
17440	180306	d=30 мм	d=72 мм	0,35 кг	28,1 кН	Подшипник полуоси для а/м ВАЗ 2101-2107
17413	180308	d=40 мм	d=90 мм	0,64 кг	41 кН	Подшипник полуоси для а/м ГАЗ 3110
17414	180502	d=15 мм	d=35 мм	0,05 кг	7,8 кН	Подшипник генератора задний для а/м ЗМЗ 402; КамАЗ; ВАЗ
17457	180508	d=40 мм	d=80 мм	0,44 кг	32 кН	Подшипник полуоси для а/м ВАЗ 2121
17415	180603	d=17 мм	d=47 мм	0,14 кг	13,5 кН	Подшипник генератора передний для а/м ЗМЗ 402; КамАЗ; ЗИЛ
17443	2007108	d=40 мм	d=68 мм	0,278 кг	40 кН	Подшипник ступицы передний для а/м ВАЗ 2123
17416	2007109	d=45 мм	d=75 мм	0,331 кг	44 кН	Подшипник ступицы задний для а/м ГАЗ 2310, 2217
17417	207	d=35 мм	d=72 мм	0,278 кг	25,5 кН	Подшипник для а/м ГАЗ; ЗИЛ; КамАЗ; УРАЛ
17441	256706	d=30 мм	d=60 мм	0,4 кг	25,9 кН	Подшипник ступицы для а/м ВАЗ 2108-2112
17442	256907	d=34 мм	d=64 мм	0,445 кг	31,5 кН	Подшипник ступицы для а/м ВАЗ 2108-2112
17418	27308	d=40 мм	d=90 мм	0,73 кг	78,2 кН	Подшипник вед.шестерни для а/м ГАЗ; ПАЗ
17419	27606	d=30 мм	d=72 мм	0,622 кг	66 кН	Подшипник вед.шестерни для а/м ГАЗ 3302, 2217
17420	27607	d=35 мм	d=80 мм	0,912 кг	80 кН	Подшипник вед.шестерни для а/м ГАЗ 3302, 2217
17451	360710	d=50 мм	d=82 мм	0,36 кг	13,7 кН	Подшипник выжимной для а/м ГАЗ 2217, 2705, 3221, 32212, 32213, 32217, 3302, 33021, 33023, 33027
17421	42207	d=35 мм	d=72 мм	0,326 кг	31,9 кН	Подшипник для а/м ГАЗ; ПАЗ

Артикул	Маркировка	Внутр. диаметр	Наруж. диаметр	Масса	Грузоподъемность	Характеристики
17422	42305	d=25 мм	d=62 мм	0,27 кг	28,66 кН	Подшипник НПП для а/м ВАЗ3, УАЗ
17423	50305	d=25 мм	d=62 мм	0,23 кг	22,5 кН	Подшипник НПП Б для а/м ГАЗ
17424	50306	d=30 мм	d=72 мм	0,35 кг	28,1 кН	Подшипник НПП для а/м ВАЗ3, ГАЗ 33027, УАЗ
17425	50307	d=35 мм	d=80 мм	0,44 кг	33,2 кН	Подшипник для а/м ГАЗ 3110, ГАЗ 3302 (5 ст НПП); промежуточного вала ГАЗ 3307, ПАЗ
17426	50706	d=30 мм	d=75 мм	0,388 кг	26 кН	Подшипник для а/м ГАЗ 3110, ГАЗ 3302 (5 ст НПП)
17427	537909	d=49 мм	d=84 мм	0,97 кг	107 кН	Подшипник передней ступицы для а/м ГАЗ 2310, 3111
17455	60029	d=9 мм	d=26 мм	0,019 кг	4,62 кН	Подшипник для а/м ГАЗ 3221, 2705
17428	6307	d=35 мм	d=80 мм	0,44 кг	33,2 кН	Подшипник перв вала для а/м Газель бизнес
17448	688911АК	d=52,38 мм	d=84,5 мм	0,38кг	42 кН	Подшипник выжимной для а/м ГАЗ 53, ПАЗ, УАЗ
17429	7207	d=35 мм	d=72 мм	0,327 кг	51,2 кН	Подшипник НПП для а/м ГАЗ 3309, 3310
17430	7305	d=25 мм	d=62 мм	0,273 кг	44,6 кН	Подшипник передней ступицы для а/м ГАЗ 3110, 3302
17431	7307	d=35 мм	d=80 мм	0,52 кг	72,1 кН	Подшипник передней ступицы для а/м ГАЗ 3302, 2217
17450	7509	d=45 мм	d=85 мм	0,591 кг	72 кН	Подшипник для а/м ГАЗ 3302, УАЗ; НПП ЗИЛ 4331
17432	7510	d=50 мм	d=90 мм	0,62 кг	62 кН	Подшипник для а/м ГАЗ 3302, УАЗ
17433	7515	d=75 мм	d=130 мм	1,76 кг	156 кН	Подшипник зад. ступицы(внутр) для а/м ГАЗ 53, 66, ПАЗ 3206
17434	7605	d=25 мм	d=62 мм	0,383 кг	60,5 кН	Подшипник ступицы для а/м ГАЗ 3110
17435	7606	d=30 мм	d=72 мм	0,566 кг	76 кН	Подшипник ступицы пер.(внутр) для а/м ГАЗ 3110
17436	7607	d=35 мм	d=80 мм	0,758 кг	91 кН	Подшипник вед.шест.з/м (внутр) для а/м ГАЗ 3110
17437	7608	d=40 мм	d=90 мм	1,05 кг	108 кН	Подшипник ступицы пер.нар. для а/м ЗИЛ; ПАЗ; ведущей шестерни главной передачи УАЗ 3160
17438	7609	d=45 мм	d=100 мм	1,33 кг	136 кН	Подшипник ступицы пер.(внутр) для а/м ГАЗ 53, 5301, 3306, 3307
17453	7610	d=50 мм	d=110 мм	1,89 кг	168 кН	Подшипник ступицы пер. редукт з/мост для а/м КамАЗ, ГАЗ; ЗИЛ; МАЗ; КраЗ; ЛиАЗ
17446	7804	d=19,05 мм	d=45,25 мм	0,129 кг	27,5 кН	Подшипник ступицы для а/м ВАЗ 2101-2107, ВАЗ 1111
17452	7805	d=26 мм	d= 57,15 мм	0,226 кг	37,8 кН	Подшипник ступицы для а/м ВАЗ 2101-2107
17439	80203	d=17 мм	d=40 мм	0,06 кг	9,56 кН	Подшипник ступицы для а/м ГАЗ

РОЛИКИ



Ролики опорные и натяжные

**2105-1006120**

Применяемость: для а/м ВАЗ 2105-2108
 Внутренний диаметр: 25 мм
 Наружный диаметр: 37 мм
 Масса: 0,24 кг

артикул: 17458

**2108-1006120**

Применяемость: для а/м ВАЗ 2108-2115 и/о
 Ширина: 21 мм
 Внутренний диаметр: 10,1 мм
 Наружный диаметр: 55 мм
 Масса: 0,244 кг

артикул: 17459

**2112-1006120**

Применяемость: для а/м ВАЗ 2110-2112
 Ширина: 27 мм
 Внутренний диаметр: 10,1 мм
 Наружный диаметр: 55 мм
 Масса: 0,211 кг

артикул: 17460

**2112-1006135**

Применяемость: для а/м ВАЗ 2110-2112
 Внутренний диаметр: 10,1 мм
 Наружный диаметр: 55 мм
 Масса: 0,124 кг

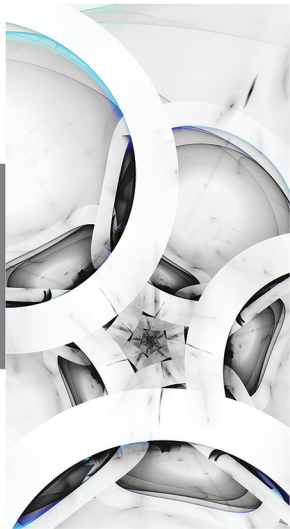
артикул: 17461

**2123-1041056**

Применяемость: для а/м ВАЗ 1118, 2123
 Внутренний диаметр: 17 мм
 Наружный диаметр: 70 мм
 Масса: 0,231 кг

артикул: 17462

РЕМНИ



Ремни ГРМ



Артикул	Маркировка	Характеристики
17255	111 2108-1006040x19	Ремень ГРМ для а/м ВАЗ 2108-2115 8-кл. инж. дв
17256	136 2112-1006040x25.4	Ремень ГРМ для а/м ВАЗ 2110-2112 16-кл. инж. дв.
17858	113 21116-1006040x17	Ремень ГРМ для а/м ВАЗ 2190 (113 зуб.)
17859	146 chrysler x28	Ремень ГРМ для а/м с дв. Крайслер

Комплекты ГРМ



Артикул	Маркировка	Комплектность	Применяемость
17860	ZSK 2108	Ремень ГРМ ZOMMER 111 2108-1006040x19; Ролик: 2108-1006120	для а/м ВАЗ 2108-2115
17861	ZSK 2112	Ремень ГРМ ZOMMER 136 2112-1006040x25.4; Ролик: 2112-1006120, 2112-1006135	для а/м ВАЗ 2110-2112
17862	ZSK 2170	Ремень ГРМ ZOMMER 137 2170-1006040x22; Ролик: 2170-1006238, 2170-1006135	для а/м ВАЗ 2170

Ремни зубчатые



Артикул	Маркировка	Применяемость
17224	10x1018	для а/м ГАЗ, УАЗ с двиг. ЗМЗ 402
17225	10x1030	для а/м ГАЗ 3302, 2217 с двиг. ЗМЗ 402
17230	13x1040	для а/м ГАЗ 3302 (бизнес)
17227	11x10-1045	для а/м ГАЗ 53, 3307
17228	11x10-1400	для а/м ГАЗ 66, ПАЗ
17220	10x713	для а/м ВАЗ 2108-2115
17226	10.7x8-875	для а/м ГАЗ 3302 (бизнес) с двиг. УМЗ 4215
17307	13x875	для а/м ГАЗ 3302 (бизнес) с двиг. 4216, ИЖ 2126
17229	13x900	для а/м ГАЗ 3302 (бизнес)
17221	10x900	для а/м ГАЗ 3302 с двиг. ЗМЗ 402
17222	10x938	для а/м ВАЗ 2101-2107, 2121
17223	10x944	для а/м ВАЗ 2101-2107, 2121-2123

Ремни клиновые



Артикул	Маркировка	Применяемость
17231	K8.5x8-1018	для а/м ГАЗ, УАЗ с двиг. ЗМЗ 402
17232	K8.5x8-1030	для а/м ГАЗ 3302 с двиг. ЗМЗ 402
17240	K11x10-1045	для а/м ГАЗ 53
17234	K8.5x8-1150	для а/м УАЗ с ГУР
17241	K11x10-1250	для а/м ГАЗ 3308, ПАЗ с диз. дв., ЗИЛ 5301 Бычок
17233	K8.5x8-1250	для а/м КамАЗ, УРАЛ, ЗИЛ 5301 Бычок
17242	K11x10-1280	для а/м ГАЗ 3310 с 245 двиг.
17235	K8.5x8-1320	для а/м КамАЗ 740, ЗИЛ 133
17243	K11x10-1400	для а/м ПАЗ
17244	K11x10-1450	для а/м ПАЗ 672
17245	K11x10-1500	для а/м ПАЗ 3205, ГАЗ 66, 3308
17246	K11x10-1775	для а/м ПАЗ 3205, ГАЗ 66, 3308 с ГУР
17238	K11x10-750	для а/м ГАЗ 3302 (бизнес) с двиг. УМЗ 4216
17236	K8.5x8-750	для а/м ГАЗ 3302 (бизнес) с двиг. УМЗ 4216
17237	K8.5x8-833	для а/м ГАЗ 53, 3307
17239	K11x10-900	для а/м ГАЗ 3302 с двиг. ЗМЗ 402

Ремни поликлиновые



Артикул	Маркировка	Применяемость
17552	6PKx1054	для а/м УАЗ дв.4091
17251	6PKx1115	для а/м ВАЗ 2110-2112, 2170-2172 с ГУР
17252	6PKx1125	для а/м ВАЗ 2110-2112, 2170-2172 16 кл. инж. дв. с кондиционером
17855	6PKx1190	для а/м УАЗ дв. 406, 409
17253	6PKx1220	для а/м с дв. ЗМЗ 406 без ГУР
17856	6PKx1235	для а/м УАЗ 3160
17553	6PKx1275	для а/м с дв. ЗМЗ 405,409 без ГУР ЕВРО-3
17254	6PKx1370	для а/м с дв. ЗМЗ 406 с ГУР
17554	6PKx1413	для а/м с дв. ЗМЗ 405, 409 дв. с ГУР ЕВРО-3
17555	6PKx1703	для а/м КамаЗ
17857	6PKx1750	для а/м с дв. Крайслер
17247	5PKx1888	для а/м ВАЗ 2123
17556	6PKx2100	для а/м УАЗ-Патриот с конд дв.409 (3163-1308020-376)
17632	8PKx2155	для а/м ГАЗ 3302 дв.КАММИНЗ
17551	8PKx2190	для а/м ГАЗ 3310 дв.КАММИНЗ
17248	6PKx698	для а/м ВАЗ 2108-2115 8-кл. инж. дв.
17249	6PKx738	для а/м ВАЗ 2110-2112 16-кл. инж. дв.
17250	6PKx884	для а/м ВАЗ 1118



Рулевое управление

Наконечники рулевой тяги

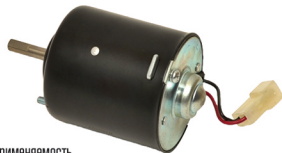


Артикул	Маркировка	Применяемость
17471	2101-3003056	для а/м ВАЗ 2101-2107 короткий
17472	2108-3414057	для а/м ВАЗ 2108-2115 левый
17473	2108-3414056	для а/м ВАЗ 2108-2115 правый
17474	2110-3414057	для а/м ВАЗ 2110-2112 левый
17475	2110-3414056	для а/м ВАЗ 2110-2112 правый
17476	469-3414057	для а/м УАЗ 469 левый
17477	469-3414056	для а/м УАЗ 469 правый



Система отопления

Моторы отопителя



Артикул	Маркировка	Напряжение	Мощность	Макс. ток	Ном. чистота вращения	Применяемость
17069	2101-8101080-10 (МЗ.255-10)	12 В	20 Вт	5 А	3000 мин ⁻¹	для а/м ВАЗ 2101-2107, 1111, 2121 с крыльчаткой
17070	2101-8101080 (МЗ.255)	12 В	20 Вт	5 А	3000 мин ⁻¹	для а/м ВАЗ 2101-2107, 1111, 2121
17071	2108-8101078 (45.3730)	12 В	90 Вт	14 А	4100 мин ⁻¹	для а/м ВАЗ 2108-09, ИЖ 2126, ГАЗ 3302, 2217 с 2004 г.
17324	2111-8101080 (361.3780)	12 В	120 Вт	14 А	3200 мин ⁻¹	для а/м ВАЗ 2110-2112 с 2003 г.в., 1117-1119, 2170-2172
17323	2123-8101080 (36.3780)	12 В	90 Вт	14 А	3150 мин ⁻¹	для а/м ВАЗ 2123, УАЗ Патриот
17077	197-3730000	12 В	60 Вт	8 А	3800 мин ⁻¹	для а/м ГАЗ, ПАЗ, ЗИЛ, тракторов
17076	194-3730000	12 В	40 Вт	6,5 А	3000 мин ⁻¹	для а/м ГАЗ, ПАЗ, ЗИЛ, тракторов
17078	511.3730 (МЗ.2141)	12 В	90 Вт	15 А	3000 мин ⁻¹	для а/м ЗАЗ 1102, ГАЗ 3302
17073	45.3730-10	12 В	90 Вт	14 А	3000 мин ⁻¹	для а/м ГАЗ 3302, 3310
17075	21-3780010 (МЗ.236)	12 В	25 Вт	5 А	3000 мин ⁻¹	для а/м ГАЗ, УАЗ 3741, 3151, ИЖ 412, 2125, 2715
17074	211-3780010 (МЗ.237)	24 В	25 Вт	2,2 А	3000 мин ⁻¹	для а/м ГАЗ, МАЗ, БелАЗ, КраЗ, ЛАЗ, ЛиАЗ, МоАЗ
17072	196.3730 (МЗ.250)	24 В	40 Вт	3,3 А	3000 мин ⁻¹	для а/м КамАЗ, КраЗ, УРАЛ

Патрубки отопителя

**KhIW 1118**

Применяемость: для а/м ВАЗ 1117-1119
Комплектность: Патрубки 1118-8101204,
1118-8101200, хомуты

артикул: 17495

**KhIW 2101**

Применяемость: для а/м ВАЗ 2101-2107, 2120-2131, 1111
Комплектность: Патрубки 2101-8101204,
2101-8101200, хомуты

артикул: 17500

**KhIW 21083**

Применяемость: для а/м ВАЗ 2108-2115 с инж. дв.
Комплектность: Патрубки 21083-8101206,
21083-8101208, 21083-8101200, 21083-8101204, хомуты

артикул: 17494

**KhIW 2108**

Применяемость: для а/м ВАЗ 2108-99
Комплектность: Патрубки 2108-8101206,
2108-8101208, 2108-8101200, 2108-8101204, хомуты

артикул: 17493

**KhIW 2110**

Применяемость: для а/м ВАЗ 2110-2112
Комплектность: Патрубки 2110-8101200,
2110-8101202, хомуты

артикул: 17501

**KhIW 2111**

Применяемость: для а/м ВАЗ 2110-2112, 2170-2172
Комплектность: Патрубки 2111-8101208,
2111-8101206, хомуты

артикул: 17503

**KhIW 2123**

Применяемость: для а/м ВАЗ 2123
Комплектность: Патрубки 2123-8101204,
2123-8101200, хомуты

артикул: 17502

**KhIW 33021 (18мм)**

Применяемость: для а/м ГАЗ 3302, 2217,
2752, 2705, 3221
Комплектность: Патрубки 3302-8120044,
3302-8120042, 33021-8120032,
33021-8120034, хомуты

артикул: 17492

**KhIW 3302 (16мм)**

Применяемость: для а/м ГАЗ 3302, 2217, 2752, 2705, 3221
Комплектность: Патрубки 3302-8120032,
3302-8120034, 3302-8120034, 13-1303060, хомуты

артикул: 17496

Насосы дополнительные



32.3780-20

Применяемость: для а/м ГАЗ 2705 (16мм)
 Номинальное напряжение: 12 В
 Номинальная мощность: 60 Вт
 Диаметр патрубка: 16 мм

артикул: 17635



32.3780-01

Применяемость: для а/м ГАЗ 2705, УАЗ (18мм)
 Номинальное напряжение: 12 В
 Номинальная мощность: 60 Вт
 Диаметр патрубка: 18 мм

артикул: 17636

Шланги отопителя



НН 16мм

Применяемость: для а/м ГАЗ, ВАЗ и пр.
 Диаметр: 16мм
 Длина: 20 метров в бухте

артикул: 17852



НН 18мм

Применяемость: для а/м ГАЗ, УАЗ и пр.
 Диаметр: 18мм
 Длина: 20 метров в бухте

артикул: 17853



НН 20мм

Применяемость: для а/м ГАЗ, УАЗ и пр.
 Диаметр: 20мм
 Длина: 20 метров в бухте

артикул: 17854



Система охлаждения

Насосы водяные



2101-1307010

Применяемость: для а/м ВАЗ 2101-2107
 Комплектность:
 Насос: 1 шт.
 Прокладка уплотнительная: 1 шт.
 Болты крепежные: 1 комплект
 Паспорт изделия: 1 шт.

артикул: 027



2108-1307010

Применяемость: для а/м ВАЗ 2108-21099
 Комплектность:
 Насос: 1 шт.
 Прокладка уплотнительная: 1 шт.
 Болты крепежные: 1 комплект
 Паспорт изделия: 1 шт.

артикул: 028



2112-1307010

Применяемость: для а/м ВАЗ 2110-2112 с 16 кл. инж. дв.
 Комплектность:
 Насос: 1 шт.
 Прокладка уплотнительная: 1 шт.
 Болты крепежные: 1 комплект
 Паспорт изделия: 1 шт.

артикул: 028

Патрубки радиатора

**KhIA 2101**

Применяемость: для а/м ВАЗ 2101, 2102, 2103, 2106
Комплектность: Патрубки 2101-1303025,
2101-1303010, 2101-1303090, 2101-1303092, хомуты

артикул: 17482

**KhIA 21073**

Применяемость: для а/м ВАЗ 21043, 21053, 21073
Комплектность: Патрубки 21073-1303025,
21073-1303010, 2101-1303090, 2101-1303092, хомуты

артикул: 17490

**KhIA 2105**

Применяемость: для а/м ВАЗ 2104, 2105, 2107
Комплектность: Патрубки 2105-1303025-10,
2105-1303010, 2101-1303090, 2101-1303092, хомуты

артикул: 17484

**KhIA 2106**

Применяемость: для а/м ВАЗ 2106
Комплектность: Патрубки 2106-1303025,
2106-1303010, 2101-1303092, 2105-1303092, хомуты

артикул: 17485

**KhIA 21082**

Применяемость: для а/м ВАЗ 2108-2115
Патрубки 21082-1303025, 21082-1303010,
2108-1303092, 2108-1303092, хомуты

артикул: 17497

**KhIA 2108**

Применяемость: для а/м ВАЗ 2108-21099
Комплектность: Патрубки 2108-1303025,
2108-1303010, 2108-1303092, 2108-1303092, хомуты

артикул: 17483

**KhIA 2110**

Применяемость: для а/м ВАЗ 2110-12, 2170-72
Комплектность: Патрубки 2110-1303025,
2110-1303010, 2110-1303092, 2110-1303092, хомуты

артикул: 17491

**KhIA 2121**

Применяемость: для а/м ВАЗ 2121
Комплектность: Патрубки 2121-1303025,
2121-1303010, 2121-1303090, 2101-1303092, хомуты

артикул: 17488

**KhIA 21213**

Применяемость: для а/м ВАЗ 21213, 2131
Комплектность: Патрубки 21213-1303025,
21213-1303010, 21213-1303090, 21213-1303092, хомуты

артикул: 17489

Патрубки радиатора



Kia 3110

Применяемость: для а/м ГАЗ 3102, 3110, 31105 дв.402
Комплектность: Патрубки 3110-1303010, 3110-1303026-10,
4021-1306044, 11-8286, 11-8286, хомуты

артикул: 17498



Kia 31105

Применяемость: для а/м ГАЗ 3102, 3110, 31105 дв.406
Комплектность: Патрубки 3110-1303010-10,
3110-1303010-10, 3110-1303025, 11-8286, 21-1303010, хомуты

артикул: 17499



Kia 33021-402

Применяемость: для а/м ГАЗ 3302, 2217, 2752,
2705, 3221 с дв.402
Комплектность: Патрубки 33021-1303010,
33021-1303026, 4021-1306044, 11-8286, 53-1303010, хомуты

артикул: 17486



Kia 3302-406

Применяемость: для а/м ГАЗ 3302, 2217, 2752,
2705, 3221 с дв.406
Комплектность: Патрубки 3302-1303010-10,
3302-1303025-10, 21-1303010, 11-8286, 53-1303010, хомуты

артикул: 17487



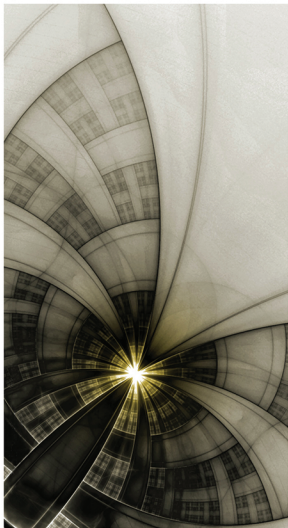
Термостаты

Артикул	Маркировка	Температура открытия клапана	Время срабатывания не более:	Ход основного клапана не менее	Применяемость
17372	107-1306100-02	70±2 °C	60 сек.	8,5 мм	для а/м ГАЗ 24, 3102, 3110, 3302, 2705; УАЗ 3151, 3160 с дв. 402, 406; КамАЗ 5320, 4310, МАЗ
17373	108-1306100-03	70±2 °C	60 сек.	8,5 мм	для а/м УАЗ
17371	107-1306100-01	80±2 °C	60 сек.	8,5 мм	для а/м ГАЗ 24, 3102, 3110, 3302, 2705; УАЗ 3151, 3160 с дв. 402, 406; КамАЗ 5320, 4310
17376	108-1306100-01	80±2 °C	60 сек.	8,5 мм	для а/м ГАЗ 3302 (бизнес), ГАЗ-3307,66, ПАЗ, УАЗ 514 дв.
17375	107-1306100-05M	82±2 °C	60 сек.	8,5 мм	для а/м ГАЗ-2410, 3302, КамАЗ, ЗИЛ-4331,5301
17374	107-1306100-04M	87±2 °C	60 сек.	8,5 мм	для а/м ГАЗ-2410, 3302, КамАЗ, ЗИЛ-4331,5301
17370	1118-1306010	85±2 °C	40 сек.	8 мм	для а/м ВАЗ 1118
17039	2101-1306010	80±2 °C	40 сек.	8 мм	для а/м ВАЗ 2101-07, 21213, 21214, АЗЛК-2141 Москвич, ИЖ-2126, 2717
17040	2108-1306010	85±2 °C	40 сек.	8 мм	для а/м ВАЗ 2108-099, 2115, ОКА
17368	21082-1306010-11	85±2 °C	40 сек.	8 мм	для а/м ВАЗ 2108-15 инж.
17367	2121-1306010	85±2 °C	40 сек.	8 мм	для а/м ВАЗ 2121
17369	2123-1306010	85±2 °C	40 сек.	8 мм	для а/м ВАЗ 2123

Электровентиляторы с крыльчаткой

Артикул	Маркировка	Напряжение	Мощность	Номинальная частота вращения	Применяемость
17322	1118-1308008	12 В	220 Вт	2750 мин ⁻¹	для а/м ВАЗ 1118, 2123
17321	3110-1308008 (38.3780)	12 В	250 Вт	2750 мин ⁻¹	для а/м ГАЗ 3110, 31105, 3111, 3302, 2217 с дв. ЗМЗ 405, 406, 409 и их модификации
17320	2103-1308008 (70.3730)	12 В	110 Вт	2600 мин ⁻¹	для а/м ГАЗ с дв. ЗМЗ 402, ВАЗ 2103-2110, ИЖ 2126





Система стеклоочистки

Мотор стеклоомывателя



2101-5208009 (M3.268)

Применяемость: для а/м ВАЗ 2101-2107, 2121, 1111, ГАЗ 2410
 Номинальное напряжение: 12 В
 Номинальная мощность: 10 Вт
 Максимальный ток: 3,5 А
 Частота вращения: 9000 мин⁻¹
 Масса: 0,1 кг

артикул: 17058



2121-5208009-10

Применяемость: для а/м ВАЗ 2101-2107, 2121, 1111, ГАЗ 2410
 Номинальное напряжение: 12 В
 Номинальная мощность: 10 Вт
 Максимальный ток: 3,5 А
 Частота вращения: 9000 мин⁻¹
 Масса: 0,18 кг

артикул: 17061



2110-5208009

Применяемость: для а/м ВАЗ 2108-15, 2110-2112, ВАЗ 1118
 Работоспособность при температуре окружающей среды: от -40 °С до +125 °С
 Номинальное напряжение питания: 12 В
 Масса: не более 0,12 кг
 Габаритные размеры: 108x45x37 мм
 Давление, развиваемое насосом, не менее: 0,25±0,01 МПа

артикул: 17059

Насосы стеклоомывателя



274.3730

Применяемость: для а/м ВАЗ-2108-2109, 1111, 2121, ЗАЗ-1102, ИЖ-2126
 Напряжение: 12В
 Давление гидростик: 1,4 кг/см²
 Максимальный ток: 3,5 А
 Производительность: 8 мл/с
 Масса не более: 0,2 кг

артикул: 17062



2110-5208009

Применяемость: для а/м ВАЗ 2108-15, 2110-2112, ВАЗ 1118
 Работоспособность при температуре окружающей среды: от -40 °С до +125 °С
 Номинальное напряжение питания: 12 В
 Масса: не более 0,12 кг
 Габаритные размеры: 108x45x37 мм
 Давление, развиваемое насосом не менее: 0,25±0,01 МПа

артикул: 17060

Стеклоочистители в сборе

**2107-5205015**

Применяемость: для а/м ВАЗ 2103-2107
 Номинальное напряжение: 12 В
 Номинальная мощность: 6 Вт
 Максимальный ток: 2,8 А

артикул: 17871

**2108-5205015**

Применяемость: для а/м ВАЗ 2108-2115
 Номинальное напряжение: 12 В
 Номинальная мощность: 6 Вт
 Максимальный ток: 2,8 А

артикул: 17870

**2110-5205015**

Применяемость: для а/м ВАЗ 2110-2112
 Номинальное напряжение: 12 В
 Номинальная мощность: 8,5 Вт

артикул: 17869

**2121-5205015**

Применяемость: для а/м ВАЗ 2121
 Номинальное напряжение: 12 В
 Номинальная мощность: 6 Вт
 Максимальный ток: 2,8 А

артикул: 17868

**2123-5205015**

Применяемость: для а/м ВАЗ 2123
 Номинальное напряжение: 12 В
 Номинальная мощность: 8,5 Вт

артикул: 17872

**60-5205100-42**

Применяемость: для а/м ЛАЗ 3302 с дв. Cummins и УМЗ
 Номинальное напряжение: 12 В
 Номинальная мощность: 50 Вт
 Максимальный ток: 15 А

артикул: 17873

**70-5205100**

Применяемость: для а/м ЛАЗ 3302
 Номинальное напряжение: 12 В
 Номинальная мощность: 6 Вт
 Максимальный ток: 2,8 А

артикул: 17874

Моторредукторы стеклоочистителя

**2103-3730000 (M3.241)**

Применяемость: для а/м ВАЗ 2101-2107, 2121-21213, 1111
 Номинальное напряжение: 12 В
 Номинальная мощность: 6 Вт
 Максимальный ток: 2,8 А
 Номинальная частота вращения: 60 об./мин.
 Масса: 1,05 кг

артикул: 17053

**2110-3730000 (842.3730)**

Применяемость: для а/м ВАЗ 2110 и модификации, ВАЗ-2123
 Номинальное напряжение: 12 В
 Номинальная мощность: 8,5 Вт

артикул: 17055

**2108-3730000 (171.3730)**

Применяемость: для а/м ВАЗ 2108-2109, АЗЛК 2141, ИЖ 2126, ГАЗ 24, 3102, 31029
 Номинальное напряжение: 12 В
 Номинальная мощность: 6 Вт
 Максимальный ток: 2,8 А
 Номинальная частота вращения: 60 об./мин.

артикул: 17054

**161.3730**

Применяемость: для а/м ГАЗ-3307, ЗИЛ
 Номинальное напряжение: 12 В
 Номинальная мощность: 7,2 Вт

артикул: 17306

**16.3730**

Применяемость: для а/м ГАЗ, КамАЗ, Супер МАЗ
 Номинальное напряжение: 24 В
 Номинальная мощность: 7,2 Вт

артикул: 17056

**3302-3730-42**

Применяемость: для а/м ГАЗ 3302 с двигателем УМЗ и Cummins
 Номинальное напряжение: 12 В
 Номинальная мощность: 50 Вт

артикул: 17647

**272.5205-100**

Применяемость: для а/м КамАЗ (нов. обр.)
 Номинальное напряжение: 24 В
 Номинальная мощность: 50 Вт

артикул: 17057

Трапеции стеклоочистителя

**2103-5205010**

Применяемость: для а/м BA3 2103-2107
 Масса: 0,7 кг

артикул: 17082

**2108-5205010**

Применяемость: для а/м BA3 2108-2115
 Масса: 1,2 кг

артикул: 17083

**2110-5205100-01**

Применяемость: для а/м BA3 2110
 Масса: 1,5 кг

артикул: 17309

**2121-5205010**

Применяемость: для а/м BA3 2121
 Масса: 1,3 кг

артикул: 17310

**2410-5205014**

Применяемость: для а/м GA3 2410, 3102,
 3102S, 3110, 3110S
 Масса: 0,8 кг

артикул: 17084

**60-5205400**

Применяемость: для а/м GA3 3302
 Масса: 1,4 кг

артикул: 17085

**60-5205100-20**

Применяемость: для а/м GA3 3302
 с двигателем UMS и Cummins
 Масса: 1,5 кг

артикул: 17648

**70-5205600**

Применяемость: для а/м GA3 3302
 Масса: 1,4 кг

артикул: 17086

**3151-5205100**

Применяемость: для а/м UA3 31512
 Масса: 0,7 кг

артикул: 17311

Рычаги стеклоочистителя

**2101-5205065**

Применяемость: для а/м ВАЗ 2101-2107, 2121
 Тип держателя: открытый
 Сечение поводка: 7,15x2,5
 Профиль: перо
 Длина: 332 мм

артикул: 17079

**2108-5205065**

Применяемость: для а/м ВАЗ 2108-21099
 Тип держателя: закрытый
 Сечение поводка: 8x3
 Профиль: перо
 Длина: 463 мм

артикул: 17080

**3302-5205800**

Применяемость: для а/м ГАЗ 3302, 2705
 Тип держателя: с колпачком
 Сечение поводка: 8x3
 Профиль: перо
 Длина: 595 мм

артикул: 17081

**32.5205800-01**

Применяемость: для а/м ВАЗ 2108, 2109,
 2113, 2114 задний
 Тип держателя: закрытый
 Сечение поводка: 8x3
 Профиль: перо
 Длина: 463 мм

артикул: 17643

**2110-5205065**

Применяемость: для а/м ВАЗ 2110-2112
 левый со спойлером
 Тип держателя: открытый
 Сечение поводка: 8x3
 Профиль: крюк
 Длина: 390-90 мм

артикул: 17645

**2115-5205065**

Применяемость: для а/м ВАЗ 2108-21099,
 ВАЗ 2113-2115 нового образца
 Тип держателя: с колпачком
 Сечение поводка: 8x3
 Профиль: крюк
 Длина: 391 мм

артикул: 17644

**2110-5205066**

Применяемость: для а/м ВАЗ 2110-2112
 правый со спойлером
 Тип держателя: открытый
 Сечение поводка: 8x3
 Профиль: крюк
 Длина: 390+74 мм

артикул: 17646

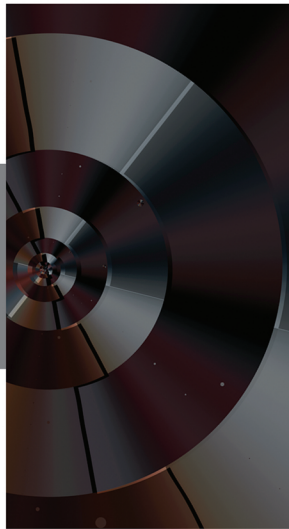
Щетки стеклоочистителя каркасные Blitz

СИСТЕМА СТЕКЛОЧИСТКИ

Артикул	Маркировка	Технические характеристики	Применяемость
17629	BLITZ WCH 330	Длина 330мм	для а/м ВАЗ 2101-2107, 2121
17630	BLITZ WCH 400	Длина 400мм	для а/м ГАЗ 3110, 3307, УАЗ
17631	BLITZ WCH 500	Длина 500мм	для а/м ВАЗ 2108-2115, ГАЗ 3302



Ступицы колеса



Ступицы колеса

Артикул

Маркировка

Применяемость

17466

2101-3103012

для а/м ВАЗ 2101-2107 передняя

17468

2108-3104014

для а/м ВАЗ 2108-2115 задняя

17467

2108-3103012

для а/м ВАЗ 2108-2115 передняя

17469

2121-3103012

для а/м ВАЗ 2121 передняя

17470

2123-3103012

для а/м ВАЗ 2123 передняя



Камеры автомобильные



Артикул	Маркировка	Применяемость
17408	R13 175/70 TR13	для а/м ВАЗ
17407	R14 175/70 TR13	для а/м ГАЗ, ВАЗ
17406	R15 195 TR13	для а/м ГАЗ
17746	R16 185 TR13	для а/м ГАЗ 3302
17404	R20 8.25 TR78A	для а/м ГАЗ, ПАЗ
17403	R20 9.00 TR78A	для а/м ГАЗ, ПАЗ
17402	R20 10.00 TR78A	для а/м КамАЗ
17401	R20 11.00 TR179A	для а/м МАЗ
17400	R20 12.00 TR179A	для а/м МАЗ, Урал, КрАЗ



Таблица совместимости вентилях автомобильных камер

Грузовые

Обозначение камеры	Обозначение вентиля	Длина, мм	Назначение	
	8,25-20	TR-75A	115	ГАЗ-53
	9,00-20	TR-175A	135	КАМАЗ-5310, ЗИЛ
	10,00-20	TR-78A	145	ЛАЗ, КАМАЗ
	11,00-20	TR-78A	145	МАЗ, ИКАРУС
	12,00-20	TR-179A	145	МАЗ, КРАЗ
	14,00-20	TR-179A	145	УРАЛ

Легковые и легкогрузовые

Обозначение камеры	Обозначение вентиля	Длина, мм	Назначение	
	8,25-15	TR-15	45	УАЗ-3151
	6,50-16	TR-75A	115	Импортные Авто г/п до 1,5тн
	7,50-16	TR-75A	115	Импортные Авто г/п до 3,5тн
	8,25-16	TR-75A	115	Импортные Авто г/п до 5,0тн
	7,50-16	TR-13	45	ЗИЛ 5301 Бычок
	135/145-12	TR-13	45	ОКА
	175/185-13	TR-13	45	ВАЗ-2101, 2110
	175/185-14	TR-13	45	ВАЗ, МОСКВИЧ
	175/185-15	TR-13	45	ГАЗ-3110, ВАЗ -212132123
	175/185-16	TR-13	45	ГАЗ 3301 ГАЗЕЛЬ
	195/205-14	TR-13	45	ГАЗ-3102



Тормозная система

Вакуумные усилители тормозов



2103-3510010

Применяемость: для а/м ВАЗ-2101-2107,
21213 и их модификации
Масса: 2,046 кг

артикул: 17529



2108-3510010

Применяемость: для а/м ВАЗ 2108-2115
Масса: 1,584 кг

артикул: 17527



2110-3510010

Применяемость: для а/м ВАЗ 2110-2112
Масса: 1,466 кг

артикул: 17528



3151-3510010

Применяемость: для а/м УАЗ 452, 469, 3151
Масса: 2,046 кг

артикул: 17530

Колодки тормозные

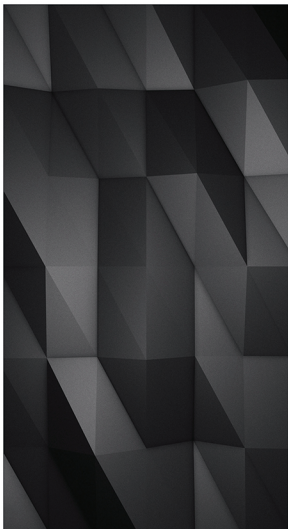
Артикул	Маркировка	Применяемость
17709	2101-3501090	для а/м ВАЗ 2101-2107 передние
17707	2101-3502090	для а/м ВАЗ 2101-2107, ВАЗ 2121 задние
17705	2108-3502090	для а/м ВАЗ 2108-21099, ВАЗ 2113-2115 задние
17710	2108-3501090	для а/м ВАЗ 2108-21099, ВАЗ 2113-2116 передние
17708	2110-3501090	для а/м ВАЗ 2110-2112 передние
17706	2121-3501090	для а/м ВАЗ 2121-2124, ВАЗ 2123 передние
17711	2217-3501090	для а/м ГАЗ 2217 передние
17713	3160-3501090	для а/м УАЗ 3162, 31519 передние
17712	3302-3501090	для а/м ГАЗ 3302, 3110 передние



Тормозные шланги



Артикул	Маркировка	Применяемость
17881	2101-3506085	для а/м ВАЗ 2101-07 задний
17880	2101-3506060	для а/м ВАЗ 2101-07 передний
17882	2108-3506060	для а/м ВАЗ 2108 передний
17883	2108-3506085	для а/м ВАЗ 2108, 2110 задний
17884	2110-3506060	для а/м ВАЗ 2110-2112 передний
17886	2121-3506061	для а/м ВАЗ 2121 передний короткий
17885	2121-3506060	для а/м ВАЗ 2121 передний длинный
17888	2123-3506085	для а/м ВАЗ 2123 задний
17887	2123-3506060	для а/м ВАЗ 2123 передний
17889	24-3506025	для а/м ГАЗ 31029, 2410 передний
17892	3110-3506025	для а/м ГАЗ 3110 передний
17890	2410-3506025-10	для а/м ГАЗ 3110, 3302 задний
17893	3302-3506025-10	для а/м ГАЗ 3302 передний длинный
17891	3302-3506025	для а/м ГАЗ 3302 средний
17897	3160-3506085	для а/м УАЗ 3160 задний
17896	3160-3506060	для а/м УАЗ 3160 передний
17895	469-3506085	для а/м УАЗ 469 задний
17894	469-3506060	для а/м УАЗ 469 передний



Трансмиссия

Комплекты сцепления



1118-1601000

Применяемость: для а/м BA3 2170, 1118
 Диск сцепления нажимной: 2111-1601085
 Диск сцепления ведомый: 1118-1601130
 Муфта сцепления в сборе с выжимным подшипником: 21703-1601180
 Оправка центрирующая
 Смазка

артикул: 17543



2107-1601000

Применяемость: для а/м BA3 2101-2107
 Диск сцепления нажимной: 2103-1601085
 Диск сцепления ведомый: 2101-1601130
 Муфта сцепления в сборе с выжимным подшипником: 2101-1601180
 Оправка центрирующая
 Смазка

артикул: 17540



2109-1601000

Применяемость: для а/м BA3 2108-21089,
 Диск сцепления нажимной: 2109-1601085
 Диск сцепления ведомый: 2109-1601130
 Муфта сцепления в сборе с выжимным подшипником: 2109-1601180
 Оправка центрирующая
 Смазка

артикул: 17541



2112-1601000

Применяемость: для а/м BA3 2110-2112
 Диск сцепления нажимной: 2112-1601085
 Диск сцепления ведомый: 2110-1601130
 Муфта сцепления в сборе с выжимным подшипником: 2110-1601180
 Оправка центрирующая
 Смазка

артикул: 17542



2123-1601000

Применяемость: для а/м BA3 2123
 Диск сцепления нажимной: 2123-1601085
 Диск сцепления ведомый: 2123-1601130
 Муфта сцепления в сборе с выжимным подшипником: 2123-1601180
 Оправка центрирующая
 Смазка

артикул: 17545



3302-1601000-42

Применяемость: для а/м ГАЗ 3302 с дв. VM3 и Cummins
 Диск сцепления нажимной: 3302-1601090-42
 Диск сцепления ведомый: 3302-1601130-42
 Муфта сцепления в сборе с выжимным подшипником: 3302-1601180-42
 Оправка центрирующая
 Смазка

артикул: 18011

Комплекты сцепления



406-1601000

Применяемость: для а/м двигателя ЗМЗ 405,406
 Диск сцепления нажимной: 406-1601090
 Диск сцепления ведомый: 406-1601130
 Муфта сцепления в сборе с выжимным подшипником: 406-1601180
 Оправка центрирующая
 Смазка

артикул: 17544



511-1601000

Применяемость: для а/м с дв. ЗМЗ 511, 513 диафрагменное
 Диск сцепления нажимной: 511-1601090
 Диск сцепления ведомый: 511-1601130
 Муфта сцепления в сборе с выжимным подшипником: 511-1601180
 Оправка центрирующая
 Смазка

артикул: 17970



451-1601000

Применяемость: для а/м УАЗ с дв. УМЗ 451 (рычажное сцепление)
 Диск сцепления нажимной: 451-1601090
 Диск сцепления ведомый: 451-1601130
 Оправка центрирующая
 Смазка

артикул: 17973



409-1601000

Применяемость: для а/м с дв. ЗМЗ 406,409
 Диск сцепления нажимной: 409-1601090
 Диск сцепления ведомый: 409-1601130
 Муфта сцепления в сборе с выжимным подшипником: 409-1601180
 Оправка центрирующая
 Смазка

артикул: 17967

Диски сцепления



3302-1601130-42

Применяемость: для а/м ГАЗ 3302 с дв. УМЗ и Cummins

артикул: 18009



3302-1601090-42

Применяемость: для а/м ГАЗ 3302 с дв. УМЗ и Cummins

артикул: 18010



409-1601130

Применяемость: для а/м с дв. ЗМЗ 406, 409

артикул: 17965



409-1601090

Применяемость: для а/м с дв. ЗМЗ 406, 409

артикул: 17964



511-1601090

Применяемость: для а/м с дв. ЗМЗ 511, 513

артикул: 17968



511-1601130

Применяемость: для а/м с дв. ЗМЗ 511, 513

артикул: 17969



451-1601130

Применяемость: для а/м УАЗ с дв. УМЗ 451 (рычажное сцепление)

артикул: 17972



451-1601090

Применяемость: для а/м УАЗ с дв. УМЗ 451 (рычажное сцепление)

артикул: 17971

Муфты сцепления



2101-1601180

Применяемость: для а/м ВАЗ 2101-2107
 Масса: 0,42 кг
 Габариты: 70x70x45 мм
 Посадочный диаметр: 40 мм

артикул: 17463



2108-1601180

Применяемость: для а/м ВАЗ 2108-2115
 Масса: 0,24 кг
 Посадочный диаметр: 50 мм

артикул: 17464



2110-1601180

Применяемость: для а/м ВАЗ 2110-2112
 Масса: 0,17 кг
 Габариты: 70x70x30 мм
 Посадочный диаметр: 35 мм

артикул: 17465



2181-1601180

Применяемость: для а/м ВАЗ 2180
 Масса: 0,1 кг
 Габариты: 70x35 мм

артикул: 17375



3302-1601180-42

Применяемость: для а/м ГАЗ с двигателем
 УМЗ 4216 и Cummins
 Масса: 0,3 кг
 Габариты: 90x60 мм

артикул: 17976



409-1601180

Применяемость: для а/м УАЗ с дв. ЗМЗ 409
 Масса: 0,71 кг
 Габариты: 90x75 мм

артикул: 17986

Крестовины



2101-2202025

Применяемость: для а/м ВАЗ 2101-2107

артикул: 17643



2105-2202025

Применяемость: для а/м ВАЗ 2105-2107
 усиленная

артикул: 17651



2121-2202025

Применяемость: для а/м ВАЗ 2121

артикул: 17650

Шарниры равных угловых скоростей



2108-2215056

Применяемость: для а/м ВАЗ 2108-2115, внутренний
 Количество зубьев внутренней обоймы: 22
 Количество зубьев хвостовика: 22
 Диаметр соединения: 50 мм
 Масса: 2,4 кг

артикул: 17005



2121-2215057

Применяемость: для а/м ВАЗ 2121, внутренний левый
 Количество зубьев внутренней обоймы: 22
 Количество зубьев хвостовика: 22
 Диаметр соединения: 40 мм
 Масса: 3,14 кг

артикул: 17006



2123-2215057

Применяемость: для а/м ВАЗ 2123, внутренний левый
 Количество зубьев внутренней обоймы: 22
 Количество зубьев хвостовика: 24
 Диаметр соединения: 40 мм
 Масса: 3,6 кг

артикул: 17009



2121-2215056

Применяемость: для а/м ВАЗ 2121, внутренний правый
 Количество зубьев внутренней обоймы: 22
 Количество зубьев хвостовика: 22
 Диаметр соединения: 40 мм
 Масса: 3,73

артикул: 17007



2123-2215056

Применяемость: для а/м ВАЗ 2123, внутренний правый
 Количество зубьев внутренней обоймы: 22
 Количество зубьев хвостовика: 24
 Диаметр соединения: 40 мм
 Масса: 4,2 кг

артикул: 17008



2170-2215012

Применяемость: для а/м ВАЗ 1118, 2170, наружный
 Количество зубьев внутренней обоймы: 22
 Количество зубьев хвостовика: 22
 Диаметр соединения: 50 мм
 Масса: 1,5 кг

артикул: 17002



2110-2215012

Применяемость: для а/м ВАЗ 2108: 2115, наружный
 Количество зубьев внутренней обоймы: 22
 Количество зубьев хвостовика: 22
 Диаметр соединения: 50 мм
 Масса: 1,9 кг

артикул: 17001



2121-2215012

Применяемость: для а/м ВАЗ 2121, наружный
 Количество зубьев внутренней обоймы: 22
 Количество зубьев хвостовика: 22
 Диаметр соединения: 46 мм
 Масса: 2,73

артикул: 17003



2123-2215012

Применяемость: для а/м ВАЗ 2123, наружный
 Количество зубьев внутренней обоймы: 22
 Количество зубьев хвостовика: 24
 Диаметр соединения: 46 мм
 Масса: 2,7 кг

артикул: 17004

Привод передних колес



2108-2215011

Применяемость: для а/м VAZ 2108-21099,
VAZ 2113-2115 левый в сб.

артикул: 17723



2108-2215010

Применяемость: для а/м VAZ 2108-21099,
VAZ 2113-2115 правый в сб.

артикул: 17724



2121-2215011

Применяемость: для а/м VAZ 2121-21214
левый в сб.

артикул: 17725



2121-2215010

Применяемость: для а/м VAZ 2121-21214
правый в сб.

артикул: 17726



2123-2215011

Применяемость: для а/м VAZ 2123
левый в сб.

артикул: 17727



2123-2215010

Применяемость: для а/м VAZ 2123
правый в сб.

артикул: 17728

Пыльники привода



2108-2215068

Применяемость: для а/м VAZ 2108-21099,
VAZ 2113-2115, VAZ 2110-2112, VAZ 2170 внутр.
Комплектность: пыльник+смазка
•2 хомута+1 кольцо стопорное

артикул: 17729



2108-2215030

Применяемость: для а/м VAZ 2108-21099,
VAZ 2113-2115, VAZ 2110-2112, VAZ 2170, внешн.
Комплектность: пыльник+смазка
•2 хомута+1 кольцо стопорное

артикул: 17730



2121-2215068

Применяемость: для а/м VAZ 2121-21214
VAZ 2123 внутр.
Комплектность: пыльник+смазка
•2 хомута+1 кольцо стопорное

артикул: 17732



2121-2215030

Применяемость: для а/м VAZ 2121-21214
VAZ 2123 наружн.
пыльник+смазка
•2 хомута+1 кольцо стопорное

артикул: 17731

Фильтры



Фильтры очистки воздуха

**2101-1109010**

Применяемость: для а/м ВАЗ 2108-2115,
1117-1119, 2170-2172, ВАЗ 2123
ширина: 213 мм
высота: 58 мм
длина: 213 мм
масса: 0,402 кг

артикул: 17308

**2110-1109080**

Применяемость: для а/м ВАЗ, ИЖ, ЗАЗ,
Москвич с карб.
Внешний диаметр: 222 мм
Внутренний диаметр: 182 мм
Высота: 62 мм
масса: 0,2 кг

артикул: 17257

Масляные фильтры

**2101-1012005**

Применяемость: для а/м ВАЗ 2101-2107,
2121, УАЗ 3163, 31519, Москвич 2141
ширина: 100 мм
высота: 100 мм
длина: 100 мм
масса: 0,480 кг

артикул: 17260

**2105-1012005**

Применяемость: для а/м ВАЗ 2108-2115,
1117-1119, 2170-2172, 1111-1113
ширина: 90 мм
высота: 70 мм
длина: 90 мм
масса: 0,410 кг

артикул: 17262

**406-1012005**

Применяемость: для а/м с дв. ЗМЗ 406
ширина: 100 мм
высота: 100 мм
длина: 135 мм
масса: 0,52 кг

артикул: 17261

**Ölf 16352**

Применяемость: для а/м ГАЗ 3302 с дв. Cummins
Номер Cummins 5262313

артикул: 17294

**Ölf 17356**

Применяемость: для а/м ГАЗ 3302 (бизнес) с дв. Cummins
Номер Cummins 5266016

артикул: 17295

Топливные фильтры



2112-1117010

Применяемость: для а/м ВАЗ 2108-2115, 21214
 ширина: 56 мм
 высота: 110 мм
 длина: 56 мм
 масса: 0.143 кг

артикул: 17258



2123-1117010

Применяемость: для а/м ВАЗ 2110-2115,
 1117-1119, 2170-2172, 2123
 ширина: 56 мм
 высота: 162 мм
 длина: 56 мм
 масса: 0.495 кг

артикул: 17259



Krf 002

Применяемость: для а/м ГАЗ, ВАЗ, УАЗ карбюр
 ширина: 53 мм
 высота: 119 мм
 длина: 53 мм
 масса: 0.032

артикул: 17315



Krf 003

Применяемость: для а/м ГАЗ, ВАЗ,
 УАЗ карбюр с отстойником
 ширина: 56 мм
 высота: 59 мм
 длина: 56 мм
 масса: 0.03 кг

артикул: 17316



Krf 5706

Применяемость: для а/м ГАЗ 3310
 с дв. Cummins
 Номер Cummins 5262311

артикул: 17297



Krf 19925

Применяемость: для а/м ГАЗ 3302 (бизнес)
 с дв. Cummins
 Номер Cummins 5264870

артикул: 17296



Электробензонасосы

Электробензонасосы



Артикул	Маркировка	Применяемость
17213	1118-1139009	для а/м ВАЗ 1118-1119
17208	21083-1139009	для а/м ВАЗ 2108-21099
17209	21101-1130009	для а/м ВАЗ 2110-2112, 2170 с безсливной топливной системой
17210	2112-1139009	для а/м ВАЗ 2110-2112, 2115 со сливной топливной системой
17211	2123-1139009-20	для а/м ВАЗ 2123
17216	504-1139010	для а/м с дв.ЗМЗ 406 ЕВРО-2
17212	505-1139010	для а/м ГАЗ 3302, 2217 с двигателем ЗМЗ 405
17215	4-4100000-21	для а/м ГАЗ 3302, 2217 с двигателем Крайслер, ЕВРО-3
17927	315195-1139020-011	для а/м УАЗ 315195 с дв. ЗМЗ 409
17925	3741-1139020	для а/м УАЗ 3741, 3160 с дв. УМЗ 4213, ЗМЗ 409



50-1139010-004

Применяемость: для а/м с дв. ЗМЗ 405
 Масса: 0,7 кг
 Напряжение: 13,5 В

артикул: 17974



50-1139010-01

Применяемость: для а/м ЗМЗ 406
 Масса: 0,7 кг
 Напряжение: 13,5 В

артикул: 17214



21083-1139010

Применяемость: для а/м ВАЗ 2108-2115
 Масса: 0,34 кг
 Напряжение: 13,5 В

артикул: 17207

Клапана редукционные давления топлива



2112-1160010-01

Применяемость: для а/м ВАЗ 2110-2112

артикул: 17929



406-1160000-01

Применяемость: для а/м с дв. ЗМЗ 405,
 406 под штуцер

артикул: 17930



406-1160000-03

Применяемость: для а/м с дв. ЗМЗ 405,
 406 под резьбу

артикул: 17928

ХОМУТЫ



ХОМУТЫ



Артикул	Размер
17733	8-12 мм
17734	10-16 мм
17735	12-22 мм
17736	16-27 мм
17737	22-32 мм
17738	25-40 мм
17739	32-44 мм
17740	35-50 мм
17741	40-60 мм
17742	50-70 мм
17743	60-80 мм
17744	70-90 мм
17745	80-100 мм